

---

# Museo del Botijo de Argentona

---



Vestíbulo de entrada al museo.

El Museo del Botijo de Argentona está dedicado a la conservación y la difusión de una importante colección de más de 4000 recipientes para el agua, la mayor parte de los cuales son botijos de cerámica tradicional. Así, se hace un recorrido por casi tres mil años de creación de la humanidad, desde la edad de bronce hasta el arte contemporáneo, en los que destacan varias piezas de Pablo Picasso. Además de la colección permanente, el museo dedica una planta a exposiciones temáticas sobre el mundo del botijo, y reserva una sala para exposiciones temporales de artistas actuales. La tienda ofrece publicaciones, reproducciones de piezas del museo y un amplio abanico de productos cerámicos.

---

# Recorrido y exposiciones

---

## Recorrido

---



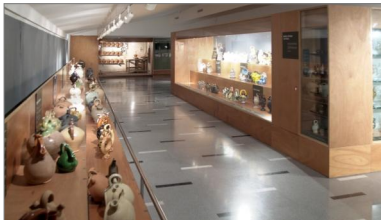
La humanidad y el agua:  
una relación cultural



Formas y funciones de los  
recipientes de agua: las  
morfologías



Historia del botijo: de la  
antigüedad a nuestros días



Un botijo para cada función:  
las tipologías



Proceso de fabricación del  
botijo



Espacio Picasso

# Objetos

---



Aguamanil



Askos



Askos, botijo



Botijo con gollete



Cantarilla



Cantarilla sin barníz



Cantimplora



Botijo de invierno



Botijo antropomórfico



Botijo artístico



Botijo cantimplora



Botijo común



Botijo común



Botijo común o de verano



Botijo de doble cuerpo



































































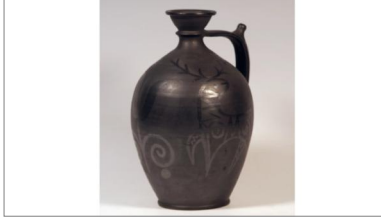










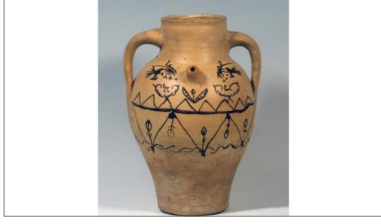
















---

# Información y mapa

---

## Datos de contacto

---

### Dirección

Plaça de l'Església, 9, 08310 Argentona

### Teléfono

937 972 152

### Web

<http://www.museucantir.org/>

### Correo electrónico

[correu@museucantir.org](mailto:correu@museucantir.org)

### Horarios y visitas guiadas

De martes a viernes, de 10 a 14 h y de 16 a 20 h

\\

Sábados, de 11 a 14 h y de 17 a 20 h

\\

Domingos y festivos, de 11 a 14 h

### Tarifas

Tarifa general: 3,00 €

\\

Tarifa reducida: 1,50 € para jubilados y pensionistas y jóvenes hasta 17 años, personas con discapacidad acreditada hasta el 33 %

\\

Tarifa gratuita: para menores hasta 12 años, grupos de diez jubilados o más, miembros del ICOM, personas con discapacidad acreditada superior al 33 %

## Cómo llegar

Por autopista C32 (Barcelona-Mataró), salida 99

\\

Por autovía C60 (Mataró-Granollers), salida 1

\\

Transporte público: en tren hasta Mataró y autobús Mataró-Argentona

## Redes sociales

<https://www.facebook.com/museucantir.org/>

[http://www.tripadvisor.es/Attraction\\_Review-g1063978-d6449695-Reviews-Museu\\_del\\_Cantir\\_d\\_Argentona](http://www.tripadvisor.es/Attraction_Review-g1063978-d6449695-Reviews-Museu_del_Cantir_d_Argentona)

<https://twitter.com/museudelcantir>