

---

# Museo de Arqueología de Cataluña - Barcelona

---



Museo de Arqueología de Cataluña, Barcelona.

En el entorno privilegiado del parque de Montjuïc, uno de los pulmones verdes de la ciudad de Barcelona, el Museo les invita a realizar un viaje por las raíces de Cataluña, desde la prehistoria hasta la época medieval. Les espera una selección de nuestras mejores piezas arqueológicas; todo ello en un espacio relajante y acogedor, donde se ha respetado la arquitectura de uno de los antiguos palacios de la Exposición Internacional de 1929, situado en uno de los barrios más bohemios y multiculturales de Barcelona, Poble Sec.

\ \

Además, todos los fines de semana les cautivaremos con mil y una historias. Los fines de semana podrán disfrutar de [visitas comentadas](#) a nuestras exposiciones permanentes o temporales y de [talleres familiares](#) incluidos en el precio de la entrada.

\ \

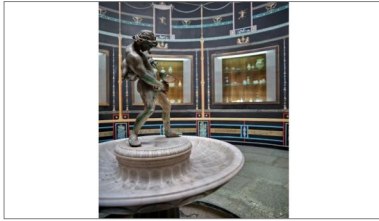
---

# Recorrido y exposiciones

---

## Recorrido

---



Colecciones de vidrios



Fenicios y griegos



Prehistorias



Roma

# Objetos

---



Kernos



Hacha de piedra



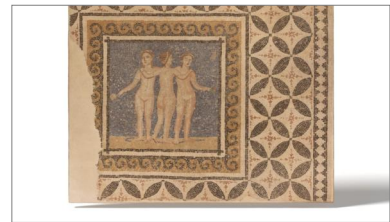
Núcleo de sílex



Capitel de san Polieucto



Fíala del carnicero



Mosaico de Les Tres Gràcies (Las Tres Gracias)



Busto de bronce



Ánfora ibérica



Mosaico de las Palomas



Vaso campaniforme



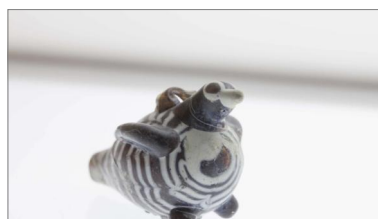
Cálato ibérico



Pieza de adorno personal



Taza epicampaniforme



Ungüentario de la golondrina



Dama ibérica



---

# Información y mapa

---

## Datos de contacto

---

### Dirección

Passeig de santa Madrona, 39-41 08038 Barcelona, 08038 Barcelona

### Teléfono

934232149

### Web

<http://www.mac.cat>

### Correo electrónico

[infomac@gencat.cat](mailto:infomac@gencat.cat)

### Horarios y visitas guiadas

De martes a sábado: de 9.30 a 19 h

\ Domingos y festivos: de 10 a 14.30 h

\ Cerrado los lunes y los días 25 y 26 de diciembre y 1 de enero

### Tarifas

**Entrada:** 6,00€

\

\ **Entrada reducida:** 4,00€

\\

- \
- Las personas de 65 años o más
- \
- Pensionistas
- \
- Las personas titulares del Carnet Jove
- \
- Estudiantes con carné de estudiante internacional
- \

- Las personas poseedoras del carné de familia numerosa
- \
- Grupos no turísticos de 10 o más personas con reserva previa. Si se trata de un grupo donde alguno de los miembros tiene derecho a entrada gratuita puede seguir disfrutando de esta reducción
- \

\ \

**Entrada gratuita:**

\ \

- \
- Las personas menores de 16 años
- \
- Las personas paradas
- \
- Las personas Miembros del ICOM (International Council of Museums) o del ICOMOS (International Council of Monuments) debidamente acreditadas
- \
- Las personas miembros de la Associació de Museòlegs de Catalunya, debidamente acreditadas.
- \
- Las personas guías turísticos profesionales, debidamente acreditadas.
- \
- Las personas profesoras de enseñanza reglada, acreditadas por la dirección del centro educativo
- \
- Los profesionales de prensa debidamente acreditados que, en ejercicio de su trabajo, hayan comunicado previamente por escrito su visita
- \
- Personas con certificado de discapacidad. El acompañante tendrá también tarifa gratuita si la tarjeta acreditativa identifica que l persona necesita acompañante
- \
- Las familias de acogida debidamente acreditadas
- \
- Grupos de estudiantes (alumnos del sistema educativo de régimen general y de educación especial con profesor) que hayan hecho reserva previa
- \
- Primer domingo de mes
- \

\ \

**Otros descuentos:**

\ \

- \
- Los grupos que contraten la entrada mediante empresas de intermediación turística o

similares disfrutarán de un 25 % de descuento sobre la tarifa aplicable. El guía o acompañante autorizado del grupo no pagará la entrada.

- \
- MAC Ticket
- \
- Jornadas de puertas abiertas: Santa Eulalia (12 de Febrero), San Jorge (23 de Abril), Día Internacional de los Museos (18 de Mayo), Diada Nacional de Catalunya (11 de Setiembre) y Virgen de la Mercè (24 de Setiembre).
- \

## Cómo llegar

Metro: L1 (Espanya) y L3 (Espanya y Poble Sec)

\\

Autobuses: 55 y 121. Hasta Plaza Espanya: 9, 13, 27, 30, 37, 50, 57, 65, 109, 157, 165.

\ Bus turístico: Ruta roja (Anillo Olímpico/MNAC)

\ Bus Montjuïc Turístico: Ruta azul (12, Ciutat del Teatre)

\\

Bicing: 34 (Paseo de l'Exposició / C. Blasco de Garay) y 236 (c/ de la França Xica, 42)

## Redes sociales

<https://www.facebook.com/macarqueologia>

<https://www.instagram.com/macarqueologia>

<https://www.Twitter.com/@macarqueologia>